



ASSEMBLEE GENERALE 2024/2025

MERIGNAC, LE 13 MARS 2026

ORDRE DU JOUR

- Accueil et rapport d'activité** F. Camet-Lassalle

- Travaux de la commission d'agrément et bilan des audits** E. Piraube

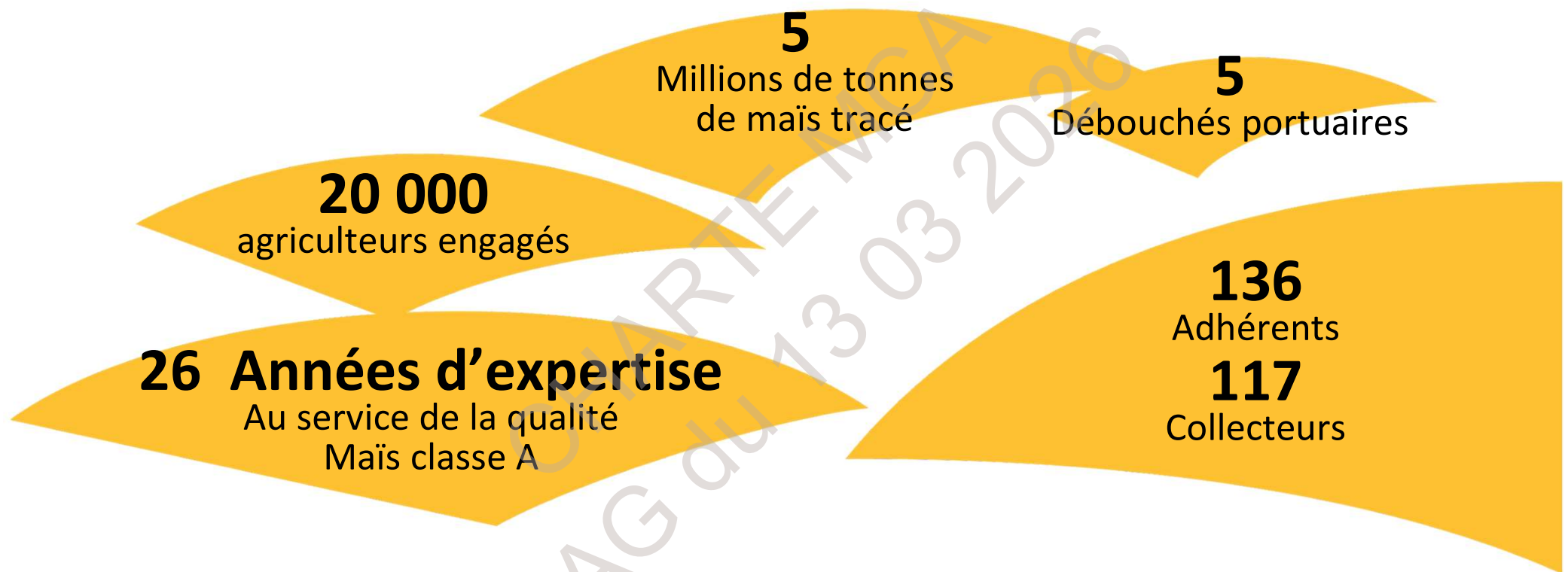
- Rapport financier** F. Camet-Lassalle
 - ✓ Approbation des comptes de l'exercice 2024/2025
 - ✓ Présentation de l'estimé 2025/2026 et du budget 2026/2027

- Résolutions** F. Camet-Lassalle
 - ✓ Approbation des comptes de l'exercice 2024/2025
 - ✓ Quitus aux administrateurs
 - ✓ Affectation du résultat
 - ✓ Validation du budget 2026/2027
 - ✓ Candidature à un mandat d'administrateur
 - ✓ Renouvellement du tiers sortant
 - ✓ Pouvoir pour l'accomplissement des formalités légales et réglementaires

- Conclusion** F. Camet-Lassalle

FAITS MARQUANTS ET RAPPORT D'ACTIVITÉ 2025

LA CHARTE EN CHIFFRES



Le maïs Collecté répondant aux objectifs définis et aux engagements de la Charte, est appelé **Maïs Classe A**.

RAPPORT D'ACTIVITE 2025

- Les grands rendez-vous de notre association
 - AG tenue le 14 mars 2025
 - 4 réunions régionales du 18 au 26 mars 2025

- Des missions assurées
 - 4 conseils d'administration
 - Plan de contrôle récolte 2024 réalisé dans un contexte réglementaire qui évolue et avec une pression sanitaire accrue et communication auprès des adhérents assurée
 - Communications
 - Qualité physique auprès des fédérations des CUMA et des Entrepreneurs
 - Bourse Européenne de PARIS
 - Séminaire et Webinaire Intercéréales sur le marché Espagnol et des Pays Bas

RAPPORT D'ACTIVITE 2025

NIORT

 Jeudi 19 mars 2026  14h30

 Espace Régional en Nouvelle Aquitaine

Inscription

Responsable : Vincent POUDEVIGNE
05.46.43.99.22 / accueil@sica-atlantique.com

AGEN

 Vendredi 20 mars 2026  09h30

 Chambre Agriculture du Lot et Garonne

Inscription

Responsable : Corinne SANSAN
05.53.97.33.90 / corinne.sansan@sansansa.fr

MONTARDON

 Mardi 24 mars 2026  09h30


 Agrosite AGPM

Inscription

Responsable : Éric PIRAUBE
06 64 46 98 31 / eric.piraube@agpm.com

BASSENS

 Mercredi 25 mars 2026  14h30

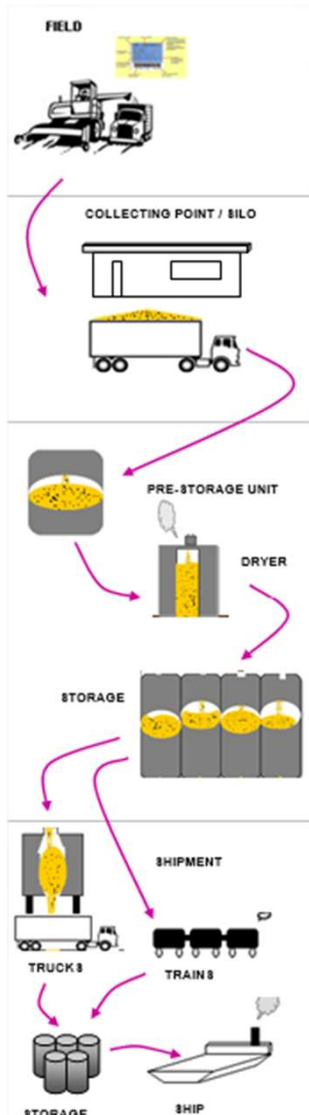
 Sica du silo Portuaire

Inscription

Responsable : Isabelle LEJEUNE
05.56.33.47.14 / ilejeune@invivo-group.com

Pour le collège des collecteurs, la participation d'un représentant impliqué dans la démarche qualité est OBLIGATOIRE

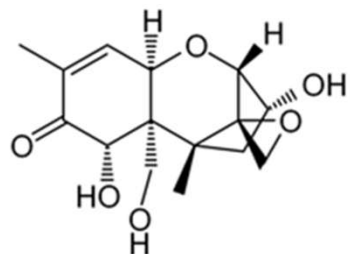
LES ATOUTS DE NOTRE CHARTE



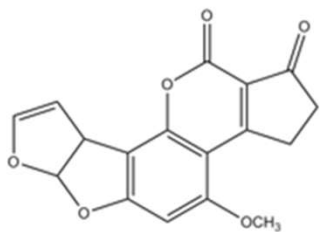
- Respecte les réglementations UE et Françaises
- Assure la traçabilité de nos maïs non OGM
- Maîtrise des qualités physiques et sanitaires
- Travaille sur les sujets de Durabilité sociétale et environnementale

RAPPORT D'ACTIVITE 2025

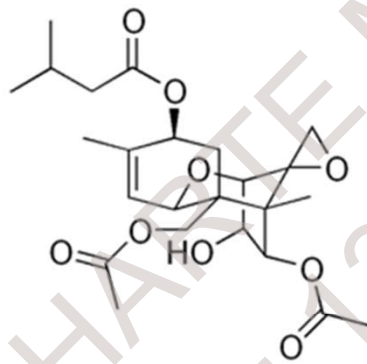
Une organisation résiliente dans un contexte sanitaire difficile



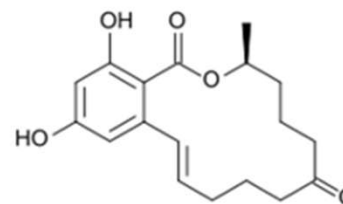
Déoxynivalénol



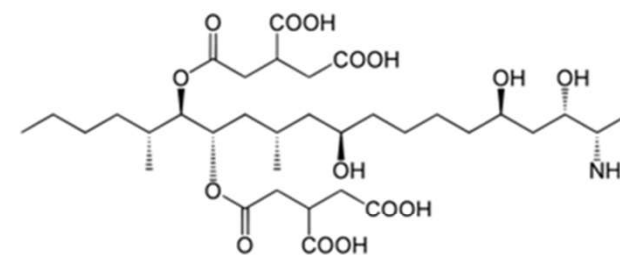
Aflatoxine B1



Toxine T-2



Zéaralénone



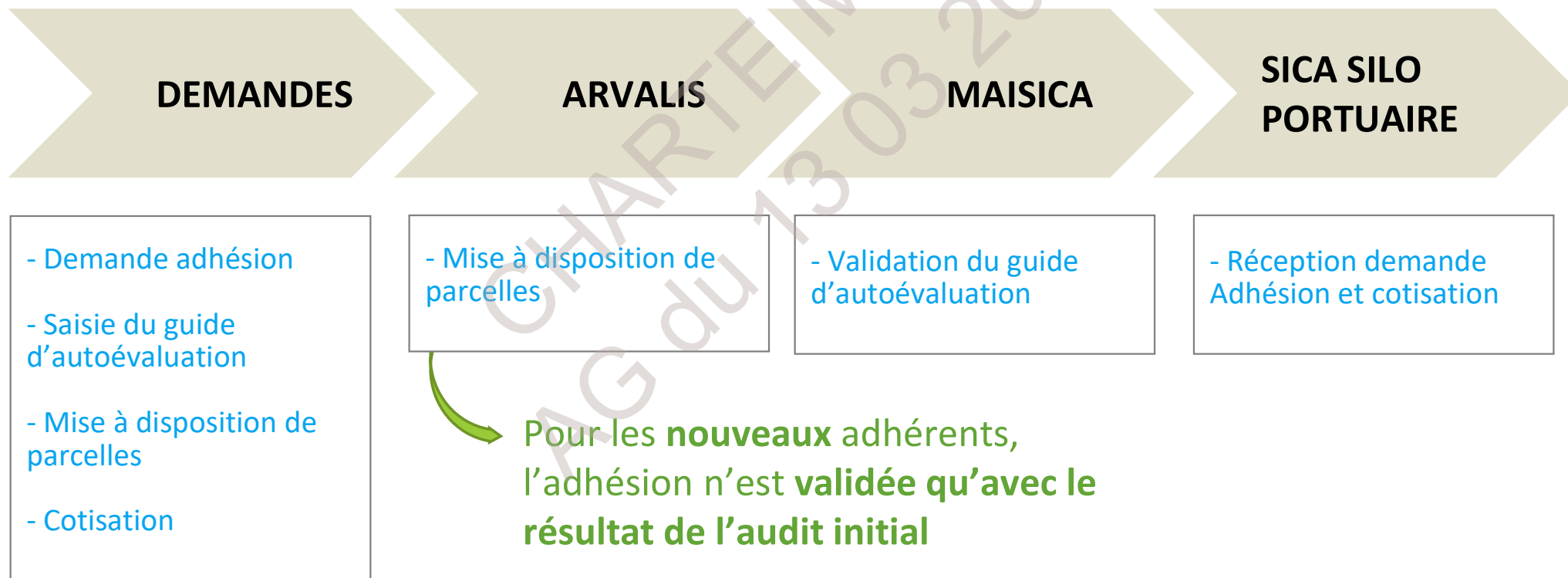
Fumonisines B1

COMMISSION AGREMENT TRAVAUX & AUDITS

CHARTE QUALITE MAÏS
AG du 13/03/2026

COMMISSION D'AGREMENT

MECANISME ADHESION



BILAN DES ADHESIONS COLLECTE 2025

136 adhérents

Vs 142



- Démarche bien appropriée en général
- Peu de non conformités
- 5 nouvelles adhésions
- Baisse des adhésions en raison des fermetures et ou fusion


103 Collecteurs - 200 000 tonnes

7 Collecteurs + 200 000 tonnes

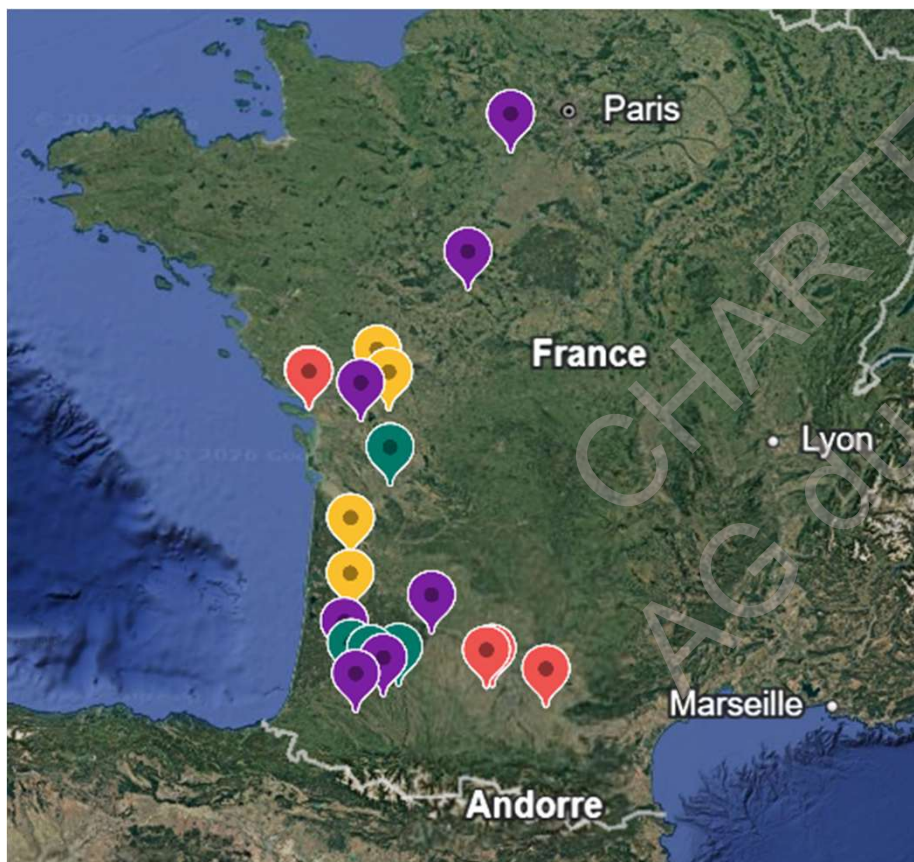
7 Silos portuaires

9 Structures Commercialisation

10 « Autres »

 1 adhésion non finalisée pour non-conformités

AUDITS & REPARTITION GEOGRAPHIQUE

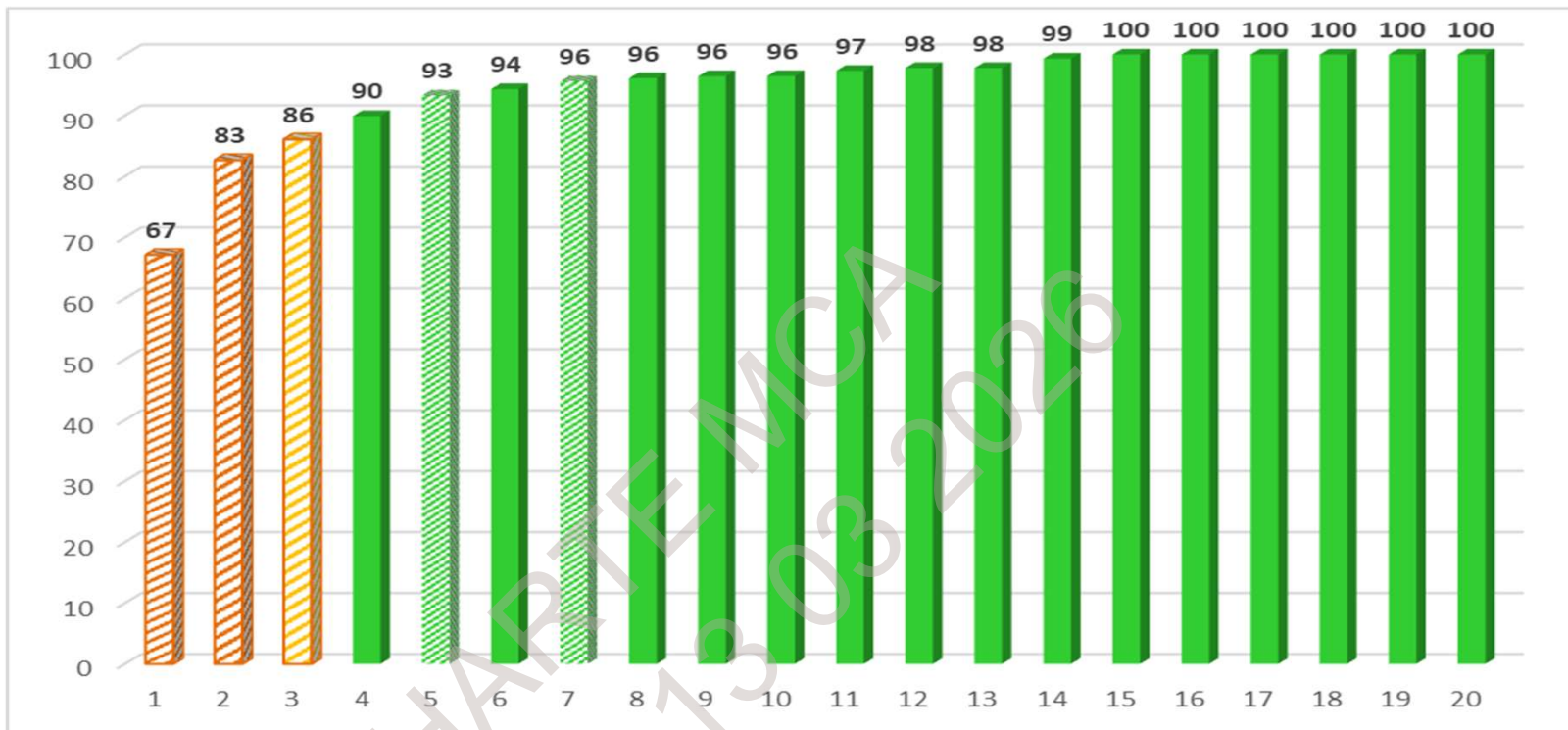


**20 structures auditées en 2025
dont :**

- 5 initiaux**
- 15 renouvellements**

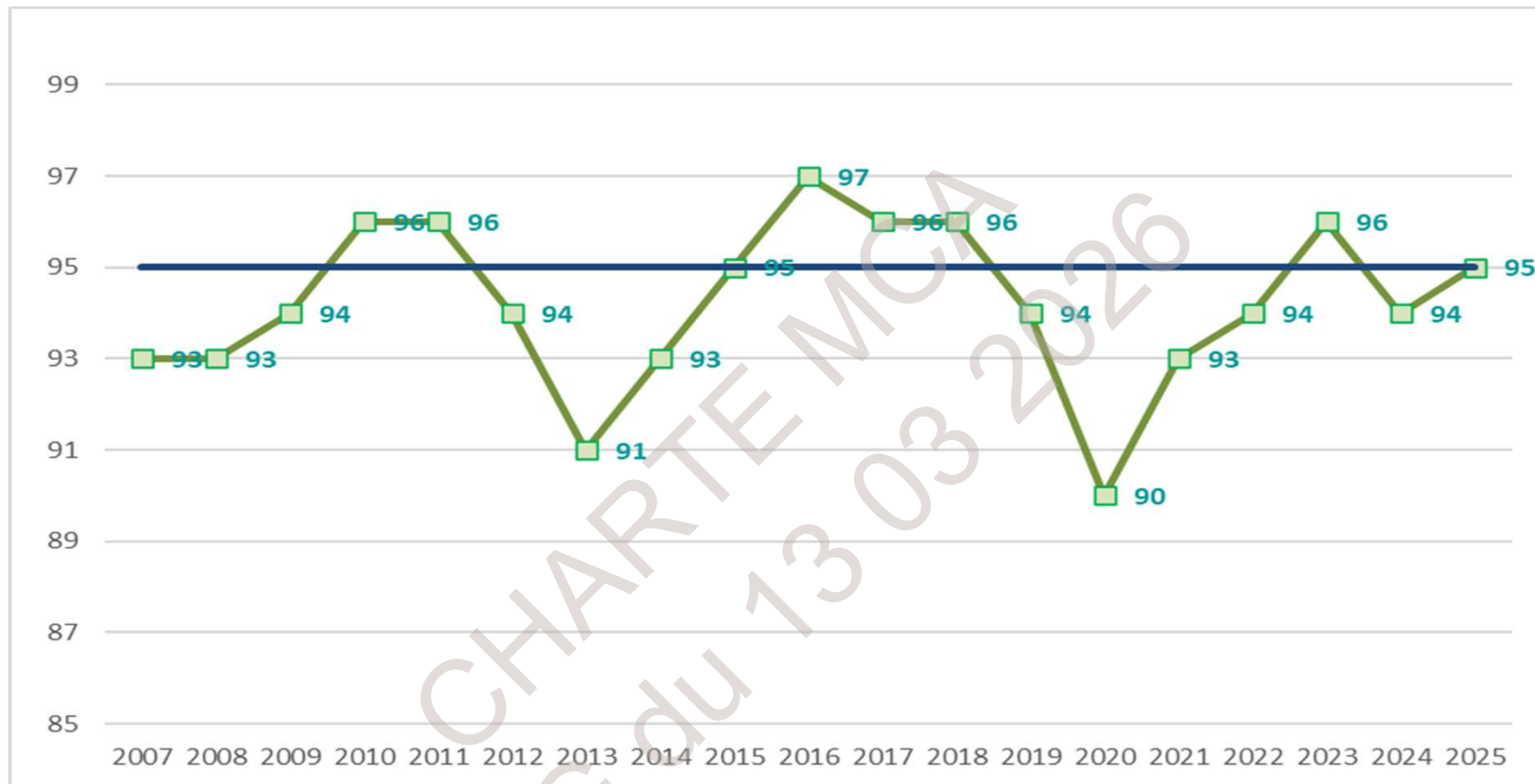
⇒ 2 audits “groupe”

COMMISSION D'AGREMENT



- **3 nouveaux adhérents ont obtenu un score inférieur à 90%**
 - ⇒ Retour à la conformité suite aux réponses aux écarts pour l'un d'entre eux
 - ⇒ Des actions à entreprendre d'ici juin pour 1 second
 - ⇒ 1 structure recalée pour une démarche pas assez intégrée.
- **Plus d'une 30aine de points à améliorer:** réfaction datura (6), tamis adaptés (4), réalisation des audits (5), procédures & MAJ (7), traçabilité des lots (1), sous-traitance (3), communication (2), engagement (3), HACCP (1)
- **60% des axes d'améliorations chez les nouveaux adhérents.**

COMMISSION D'AGREMENT



Une note moyenne de 95% en légère hausse et d'un très bon niveau :
 Effet nouveaux adhérents, note moyenne hors nouveaux adhérents : 98%
 Encore des réticences avec la réfaction Datura
 Des démarches qualités qui vivent au sein des structures.

COMMISSION D'AGREMENT

REX sur évolution des audits 2025 :

Regroupement par structure (ayant le même système qualité)

⇒ Ne plus auditer chaque année le même système qualité

⇒ Permettre de diminuer l'intervalle entre les audits (6 ans -> 4/5 ans)

Mais des audits plus longs pour les structures concernées.

COTISATIONS 2025/2026



Collecteurs de maïs de + de 200 000 tonnes
Silos portuaires

800 €



Collecteurs de maïs de - de 200 000 tonnes

575 €



Groupements de commercialisation
Fédérations de CUMA et d'entrepreneurs

400 €

Autres

COMPOSITION DU CONSEIL D'ADMINISTRATION

CHARTE QUALITÉ MAÏS
AG du 13/03/2026

CANDIDATURE

Dans sa séance du 04/02/2026, le Conseil d'Administration a enregistré la candidature de CENTRE OUEST CEREALES pour un mandat Administrateur pour le collège des membres actifs.

Cette demande de mandat fera l'objet d'une résolution, soumise au vote de l'Assemblée Générale.

CHARTRE MGA
AG du 13/03/2026

COMPOSITION TIERS



1^{er} TIERS

AGPM

AQUITAINE COURTAGE

OCEALIA

MAISADOUR

VIVADOUR

Ets SANSAN



2^{ème} TIERS

ARVALIS

LUR BERRI

MAISICA DE BAYONNE

U F S

SICA ATLANTIQUE

CA TONNAY BOUTONNE

SOCOPRAM

CENTRE OUEST CEREALES



3^{ème} TIERS

EURASUD CEREALES

INVIVO

Ets LACADEE

SICA DU SILO PORTUAIRE

S.P.B.L.

TERRES DU SUD

L'Association des CUMA du
Bassin de l'Adour

Nos chantiers et nos perspectives...

- Le maïs Classe A une offre différenciante dans le marché
- Amélioration de la qualité physique et sanitaire du grain
 - Contrôle qualité du grain à réception
 - Datura et alcaloïdes
 - Maîtrise des risques mycotoxines
- Mission de représentation et de promotion de la Charte
- Démarche de durabilité sociétale et environnementale
-