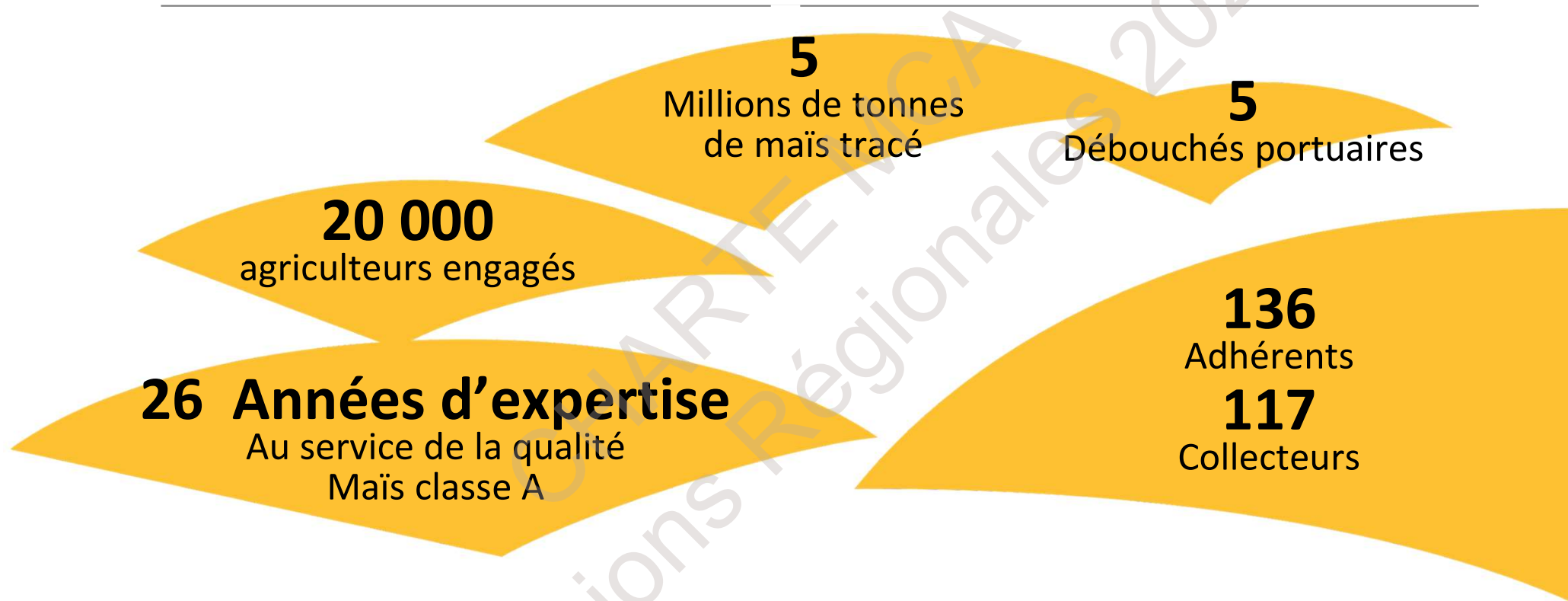


# FAITS MARQUANTS ET RAPPORT D'ACTIVITÉ 2025

---

# LA CHARTE EN CHIFFRES



Le maïs Collecté répondant aux objectifs définis et aux engagements de la Charte, est appelé **Maïs Classe A**.

# RAPPORT D'ACTIVITE 2025

- 
- Les grands rendez-vous de notre association
    - AG tenue le 14 mars 2025
    - 4 réunions régionales du 18 au 26 mars 2025
  
  - Des missions assurées
    - 4 conseils d'administration
    - Plan de contrôle récolte 2024 réalisé dans un contexte réglementaire qui évolue et avec une pression sanitaire accrue et communication auprès des adhérents assurée
    - Communications
      - Qualité physique auprès des fédérations des CUMA et des Entrepreneurs
      - Bourse Européenne de PARIS
      - Séminaire et Webinaire Intercéréales sur le marché Espagnol et des Pays Bas

# RAPPORT D'ACTIVITE 2025

## NIORT

 Jeudi 19 mars 2026  14h30

 Espace Régional en Nouvelle Aquitaine

### Inscription

Responsable : Vincent POUDEVIGNE  
05.46.43.99.22 / [accueil@sica-atlantique.com](mailto:accueil@sica-atlantique.com)

## AGEN

 Vendredi 20 mars 2026  09h30

 Chambre Agriculture du Lot et Garonne

### Inscription

Responsable : Corinne SANSAN  
05.53.97.33.90 / [corinne.sansan@sansansa.fr](mailto:corinne.sansan@sansansa.fr)

## MONTARDON

 Mardi 24 mars 2026  09h30


 Agrosite AGPM

### Inscription

Responsable : Éric PIRAUBE  
06 64 46 98 31 / [eric.piraube@agpm.com](mailto:eric.piraube@agpm.com)

## BASSENS

 Mercredi 25 mars 2026  14h30

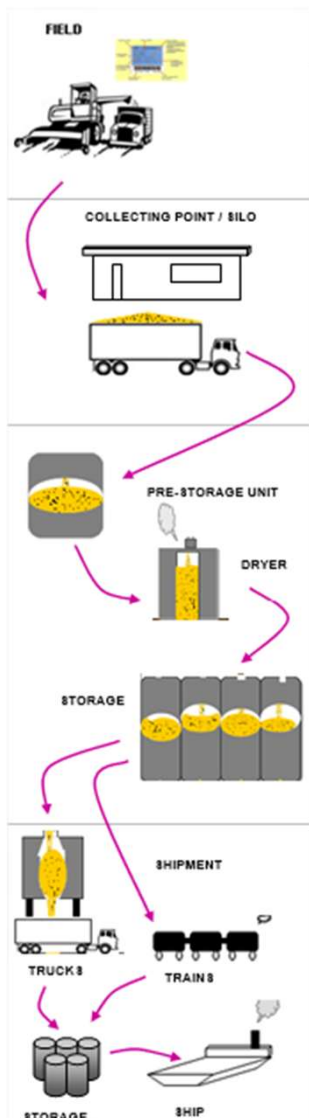
 Sica du silo Portuaire

### Inscription

Responsable : Isabelle LEJEUNE  
05.56.33.47.14 / [ilejeune@invivo-group.com](mailto:ilejeune@invivo-group.com)

Pour le collège des collecteurs, la participation d'un représentant impliqué dans la démarche qualité est OBLIGATOIRE

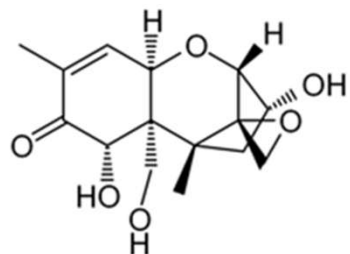
# LES ATOUTS DE NOTRE CHARTE



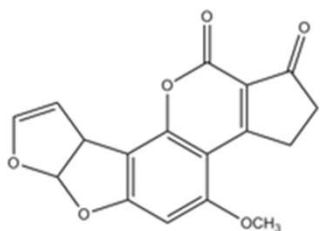
- Respecte les réglementations UE et Françaises
- Assure la traçabilité de nos maïs non OGM
- Maîtrise des qualités physiques et sanitaires
- Travaille sur les sujets de Durabilité sociétale et environnementale

# RAPPORT D'ACTIVITE 2025

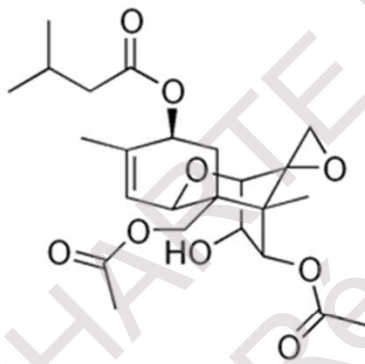
## Une organisation résiliente dans un contexte sanitaire difficile



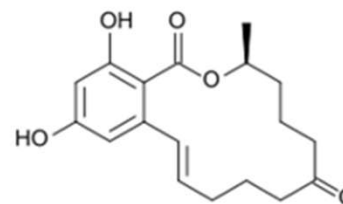
Déoxynivalénol



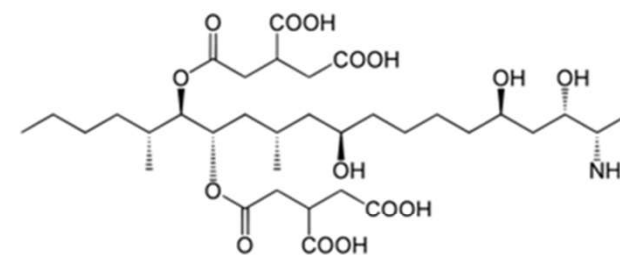
Aflatoxine B1



Toxine T-2



Zéaralénone



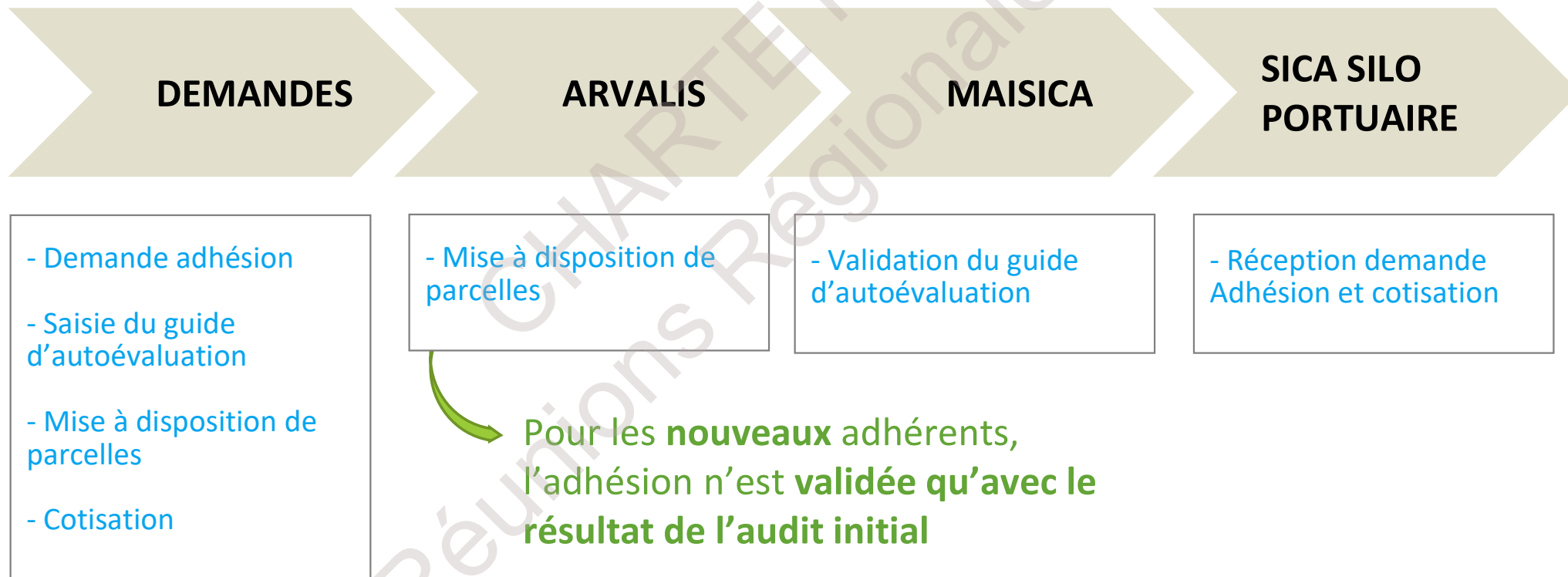
Fumonisines B1

# COMMISSION AGREMENT TRAVAUX & AUDITS

---

# COMMISSION D'AGREMENT

## MECANISME ADHESION



## BILAN DES ADHESIONS COLLECTE 2025

**136 adhérents**

Vs 142



- Démarche bien appropriée en général
- Peu de non conformités
- 5 nouvelles adhésions
- Baisse des adhésions en raison des fermetures et ou fusion

**103** Collecteurs - 200 000 tonnes

**7** Collecteurs + 200 000 tonnes

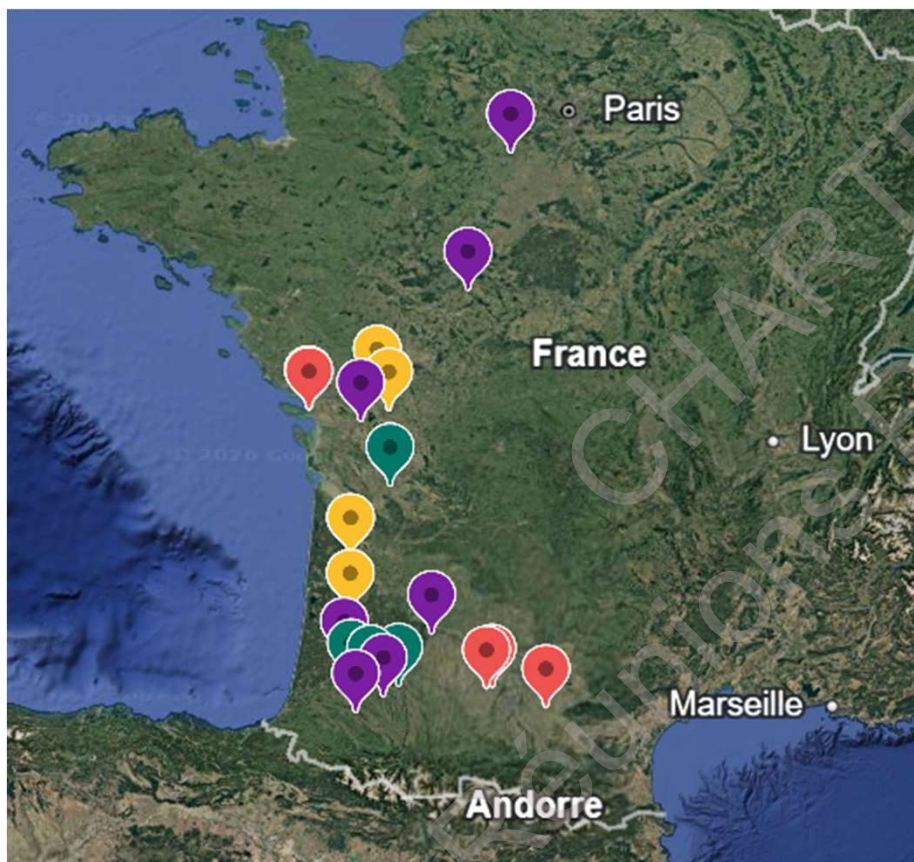
**7** Silos portuaires

**9** Structures Commercialisation

**10** « Autres »

**?** 1 adhésion non finalisée  
pour non-conformités

## AUDITS & REPARTITION GEOGRAPHIQUE

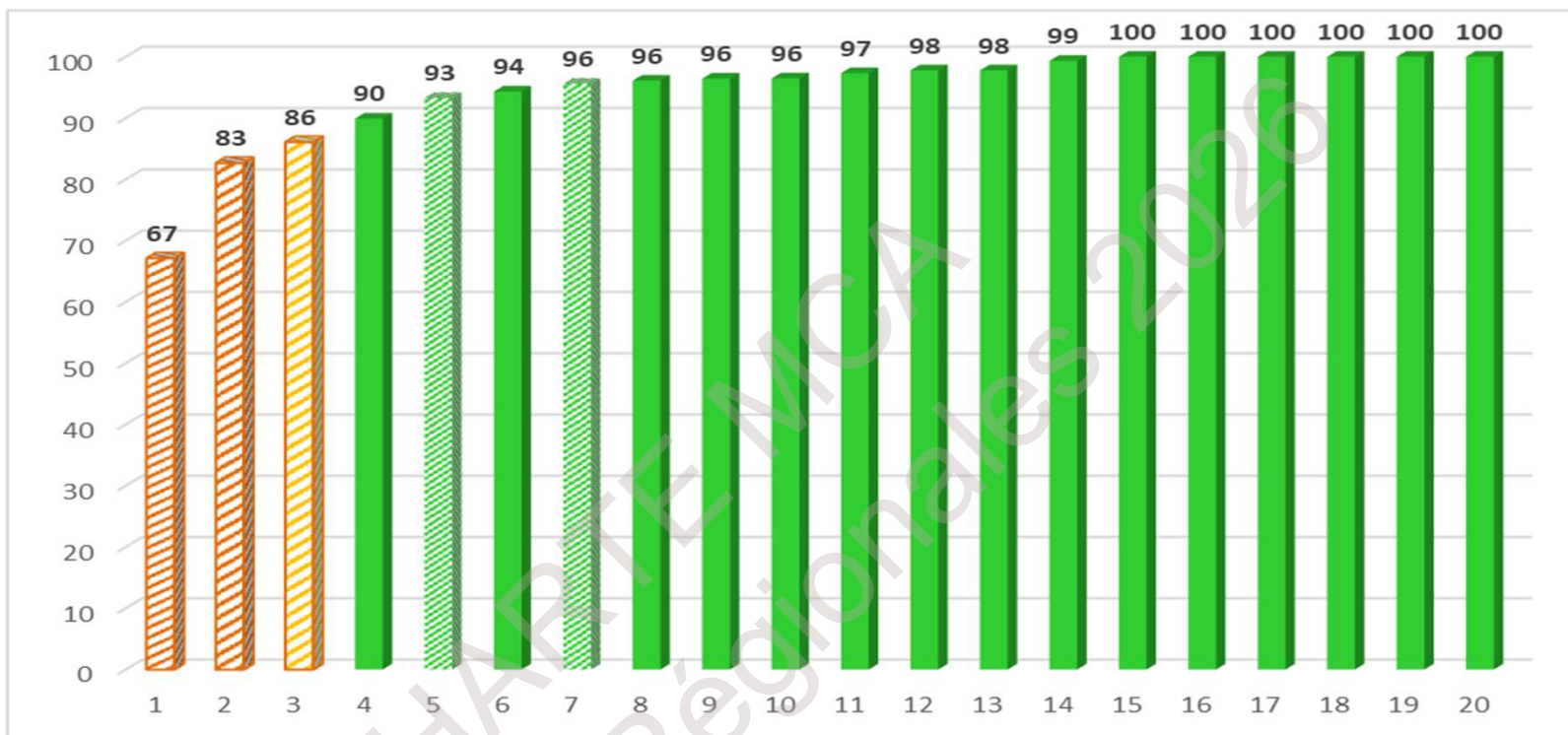


**20 structures auditées en 2025  
dont :**

- 5 initiaux**
- 15 renouvellements**

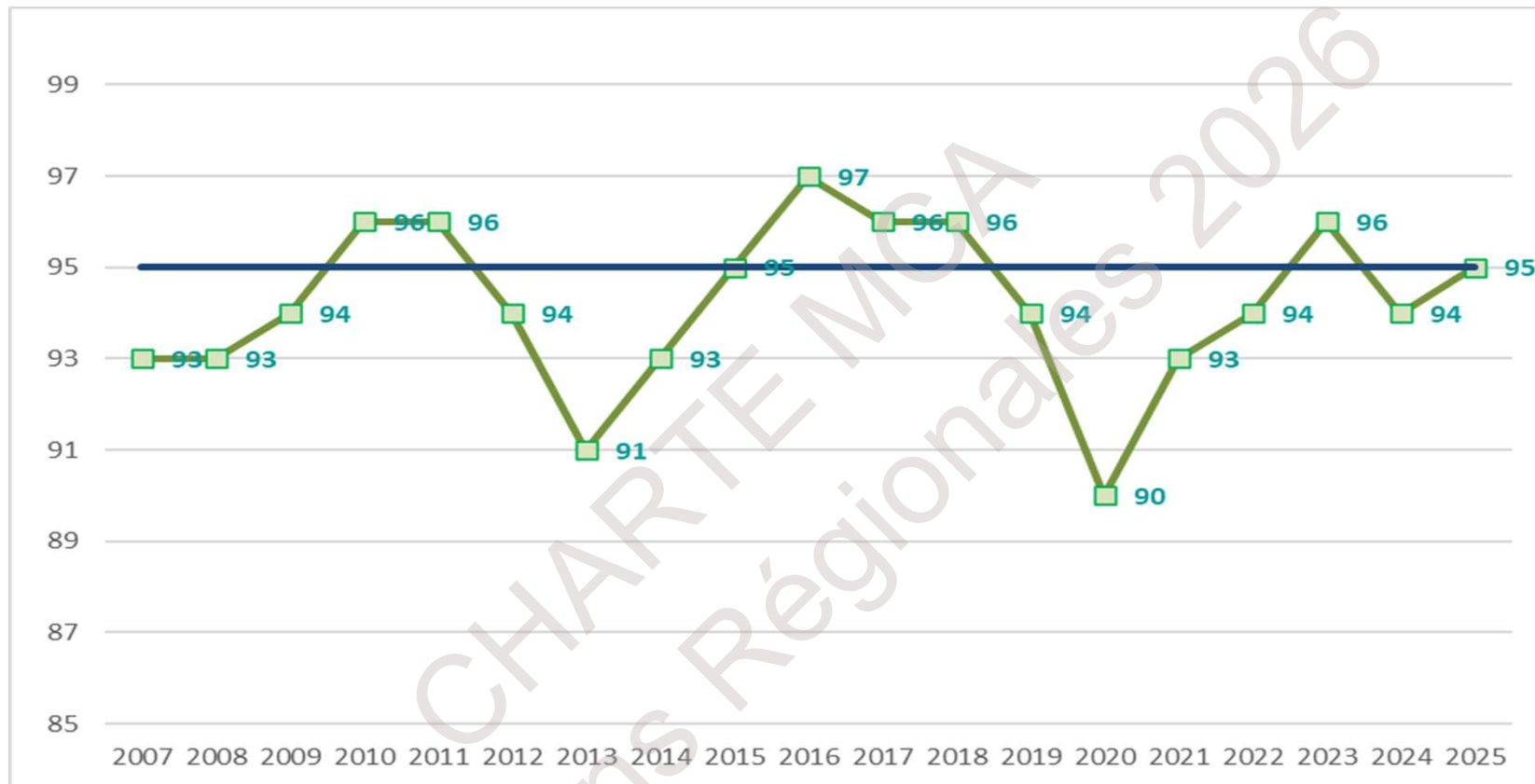
**⇒ 2 audits “groupe”**

# COMMISSION D'AGREMENT



- **3 nouveaux adhérents ont obtenu un score inférieur à 90%**
  - ⇒ Retour à la conformité suite aux réponses aux écarts pour l'un d'entre eux
  - ⇒ Des actions à entreprendre d'ici juin pour 1 second
  - ⇒ 1 structure recalée pour une démarche pas assez intégrée.
- **Plus d'une 30aine de points à améliorer:** réfaction datura (6), tamis adaptés (4), réalisation des audits (5), procédures & MAJ (7), traçabilité des lots (1), sous-traitance (3), communication (2), engagement (3), HACCP (1)
- **60% des axes d'améliorations chez les nouveaux adhérents.**

# COMMISSION D'AGREMENT



Une note moyenne de 95% en légère hausse et d'un très bon niveau :  
Effet nouveaux adhérents, note moyenne hors nouveaux adhérents : 98%  
Encore des réticences avec la réfaction Datura  
Des démarches qualités qui vivent au sein des structures.

# COMMISSION D'AGREMENT

## REX sur évolution des audits 2025 :

Regroupement par structure (ayant le même système qualité)

⇒ Ne plus auditer chaque année le même système qualité

⇒ Permettre de diminuer l'intervalle entre les audits (6 ans -> 4/5 ans)

**Mais des audits plus longs pour les structures concernées.**

# COTISATIONS 2025/2026



**Collecteurs de maïs de + de 200 000 tonnes**

**800 €**

**Silos portuaires**



**Collecteurs de maïs de - de 200 000 tonnes**

**575 €**



**Groupements de commercialisation**

**Fédérations de CUMA et d'entrepreneurs**

**400 €**

**Autres**

# COMPOSITION DU CONSEIL D'ADMINISTRATION

---

# CANDIDATURE

Dans sa séance du 04/02/2026, le Conseil d'Administration a enregistré la candidature de CENTRE OUEST CEREALES pour un mandat Administrateur pour le collège des membres actifs.

Cette demande de mandat fera l'objet d'une résolution, soumise au vote de l'Assemblée Générale.

# COMPOSITION TIERS



## 1<sup>er</sup> TIERS

AGPM

AQUITAINE COURTAGE

OCEALIA

MAISADOUR

VIVADOUR

Ets SANSAN



## 2<sup>ème</sup> TIERS

ARVALIS

LUR BERRI

MAISICA DE BAYONNE

U F S

SICA ATLANTIQUE

CA TONNAY BOUTONNE

SOCOPRAM

CENTRE OUEST CEREALES



## 3<sup>ème</sup> TIERS

EURASUD CEREALES

INVIVO

Ets LACADEE

SICA DU SILO PORTUAIRE

S.P.B.L.

TERRES DU SUD

L'Association des CUMA du  
Bassin de l'Adour

# Nos chantiers et nos perspectives...

---

- Le maïs Classe A une offre différenciante dans le marché
- Amélioration de la qualité physique et sanitaire du grain
  - Contrôle qualité du grain à réception
  - Datura et alcaloïdes
  - Maîtrise des risques mycotoxines
- Mission de représentation et de promotion de la Charte
- Démarche de durabilité sociétale et environnementale
- .....